

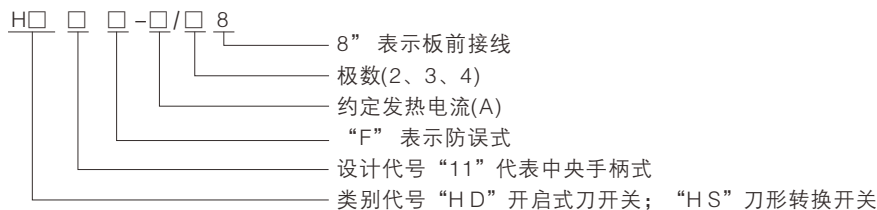
## HD11F、HS11F系列防误式刀开关



### 1 适用范围

HD11F和HS11F系列单投和双投保护型刀开关是公司在HD11、HS11基础上派生新开发产品，是HD11、HD11F、HS11的理想替代产品，极大的提高对人身安全防护性能，防止误触电。该系列产品主要用于低压配电设备中，作不频繁地手动接通知和切断、隔离电源之用。符合标准：GB14048.3、IEC60947-3。

### 2 型号及含义



### 3 正常工作条件及安装条件

- 3.1 周围空气温度不高于+40℃，不低于-5℃。
- 3.2 安装地点的海拔不超过2000m。
- 3.3 湿度：  
最高温度为+40℃时，空气的相对湿度不超过50%，在较低的温度下可以允许有较高的相对湿度，例如20℃时达90%。对由于温度变化偶尔产生的凝露应采取特殊的措施。
- 3.4 周围环境的污染等级为3级。
- 3.5 开关应安装在无显著摇动、冲击振动和没有雨雪侵袭的地方，同时安装地点应无爆炸危险介质，且介质中无足以腐蚀金属和破坏绝缘的气体 and 尘埃。

### 4 主要参数及技术性能

- 4.1 额定工作电压为交流380V，直流220V。
- 4.2 主要技术性能及参数(见表1)。

表1

约定发热电流(A)		100	200	400	600	1000
额定工作电流(A)		100	200	400	600	1000
通断能力(A)	AC380VCOS $\phi$ 0.72~0.8	100	200	400	600	1000
	DC T=0.01~0.011S 220V	100	200	400	600	1000
机械寿命(次)		10000	10000	10000	5000	3000
电寿命(次)		1000	1000	1000	500	300
1S短时耐受电流(kA)		6	10	20	25	30
动态稳定电流峰值(kA)		15	20	30	40	50
操作力(N)		≤300	≤300	≤400	≤400	≤450

### 5 外形及安装尺寸

- 5.1 HD11F板前接线(见图1、表2)。



图1

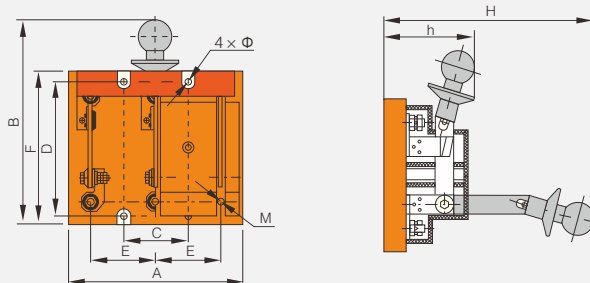


表2

型号	规格	100A			200A			400A			600A	1000A
		2P	3P	4P	2P	3P	4P	2P	3P	4P	3P	3P
HD11F保护 型板前线 开启式刀开关	A	90	130	270	200	200	270	200	220	300	290	322
	B	210	210	230	210	210	230	270	270	300	330	350
	C	-	40	140	140	70	140	160	80	160	100	115
	D	140	140	140	140	140	140	190	190	190	140	140
	E	50	50	70	70	70	70	80	80	80	100	115
	F	165	165	165	165	165	165	215	215	215	260	275
	H	220	220	240	220	220	240	270	270	300	305	335
	h	110	120	120	120	120	120	135	135	145	125	160
	M	8	8	8	8	8	8	12	12	12	16	12
	Φ	7	7	7	7	7	7	7	7	7	9	9

5.2 HS11F板前线(见图2、表3)。

图2

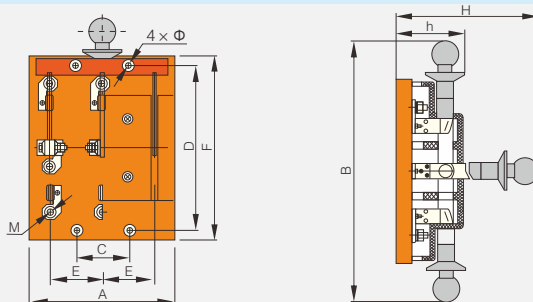


表3

型号	规格	100A			200A			400A		
		2P	3P	4P	2P	3P	4P	2P	3P	4P
HS11F保护 型板前线 刀形转换开关	A	78	140	170	200	200	270	210	210	300
	B	245	290	300	330	330	370	450	450	450
	C	-	40	80	70	70	140	160	80	160
	D	112	120	120	220	220	220	260	260	260
	E	40	50	40	140	70	70	80	80	80
	F	165	165	165	245	245	245	312	312	312
	H	180	190	200	240	240	240	280	280	300
	h	70	70	70	100	100	100	110	110	110
	M	-	-	-	8	8	8	8	8	8
	Φ	7	7	7	7	7	7	7	7	7

## 6 订货须知

订货单位注明开关的型式特征, 电压等级, 电流等级, 极数, 操作方式及数量等, 特殊订货请咨询公司技术部门。

例如: HD11-200/38B 380V 20台